



## ANTIKON 2023 PODRÓŻ STUDYJNA - TRASA

### 0. SZCZECIN – zbiórka

#### 1. GOLENIÓW – spichlerz

- dojazd ok. 30 min (alternatywnie ogląd z zewnątrz po drodze do Podańska)
- bud. poł. XVIII w.
- przykład miejskiego spichlerza podłogowego
- obiekt o pierwotnej formie architektonicznej, kompozycji i wystroju, stanowi dominantę w nadrzecznej panoramie miasta
- problemy: adaptacja do nowej funkcji / zmiana własności







## 2. **PODAŃSKO – kościół pw. św. Stanisława Kostki**

- dojazd ok. 10 min (z Goleniowa)
- bud. 1 poł. XVIII, wieża 1 poł. XVII w.
- przykład kościoła salowego, o prostokątnym rzucie, z wolnostojącą wieżą
- obiekt po pracach remontowo-konserwatorskich, w ramach kilku etapów realizacji zadania
- zagadnienia: ocena prac konserwatorskich / użytkowanie

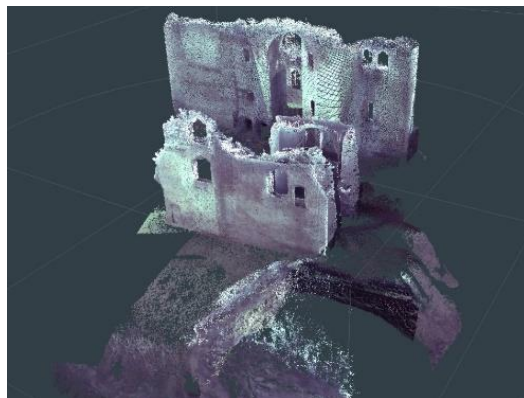






### 3. DOBRA – miasto

- dojazd ok. 40 min (z Podańska), przez Maszewo
- zabudowa miejska (rygl. i mur-rygl.): 1. Dom, Kościuszki 4, rygl., 1695; 2. dom, Kościuszki 3, rygl., XVII/XVIII; 3. Dom - Boh. Westerplatte 25, rygl.-mur. XIX w.; i inne...
- zagadnienia: ryglowa zabudowa małomiasteczkowej w kontekście „rewitalizacji miasta”, historyczne stolarki
- możliwość przerwy kawowej (np. w kawiarni Taber lub w uzgodnieniu z burmistrzem)
- zamek von Dewitzów (dodatkowo w kontekście panelu o cyfryzacji zabytków)





4. **GINAWA – kościół pw. Św. Anny**  
**(przez Mielno i Trzebawie – alternatywne obiekty do zwiedzania)**

- dojazd docelowy do Ginawy ok. 35 min (z Dobrej)
- **Ginawa**: bud. 1782 r., salowy, z trójbocznie zamkniętym prezbiterium oraz XIX-wieczną wieżą wyprowadzoną z części korpusu nawowego
- kościół po kompleksowych pracach remontowo-konserwatorskich
- zagadnienia: ocena prac konserwatorskich (po kilkunastu latach) / bieżące użytkowanie







## INNE OBIEKTY NA TRASIE PODRÓŻY – ALTERNATYWA DO KOŚCIOŁA W GINAWIE

### MIELNO – kościół pw. MB Różańcowej

- bud. XVII/XVIII w.
- salowy, z trójbocznie zamkniętym prezbiterium i wieżą od zachodu
- obiekt po częściowych pracach remontowo-konserwatorskich



### TRZEBAWIE – kościół pw. Michała Archanioła

- bud. XVIII w.
- salowy, z trójbocznie zamkniętym prezbiterium i wieżą od zachodu
- obiekt po częściowym remoncie ok. 2000 r.







## 5. DRAWSKO POMORSKIE

- dojazd ok. 15 min (z Ginawy)

### A) Magazyn solny, ob. Muzeum Regionalne – ul. Kilińskiego 4

- bud 1 poł. XVIII w., rem. I. 30. XX w.

- obiekt wyróżniony w konkursie „Zabytek Zadbane 2021”

- przykład kompleksowego remontu konserwatorskiego z wyeksponowaniem rozwiązań konstrukcyjnych i estetycznych typowych dla XVIII-wiecznych budynków ryglowych



### B) Willa Metzler – ul Obr. Westerplatte 9A

- bud. 1906 r.

- obiekt w trakcie prac remontowo-konserwatorskich

- architektoniczne dziedzictwo Waltera Gropiusa na ziemi drawskiej







6. **GŁĘBOCZEK – młyn wodny**

- dojazd ok. 25 min (z Drawska P.)
- bud. 1895 r.
- relik historycznego młynarstwa w krajobrazie rzeki Drawy
- problemy: budynek w stanie ruiny / remont zastępczy / cyfryzacja



*oprac.*

Waldemar Witek  
Narodowy Instytut Dziedzictwa PT w Szczecinie  
Partner zadania